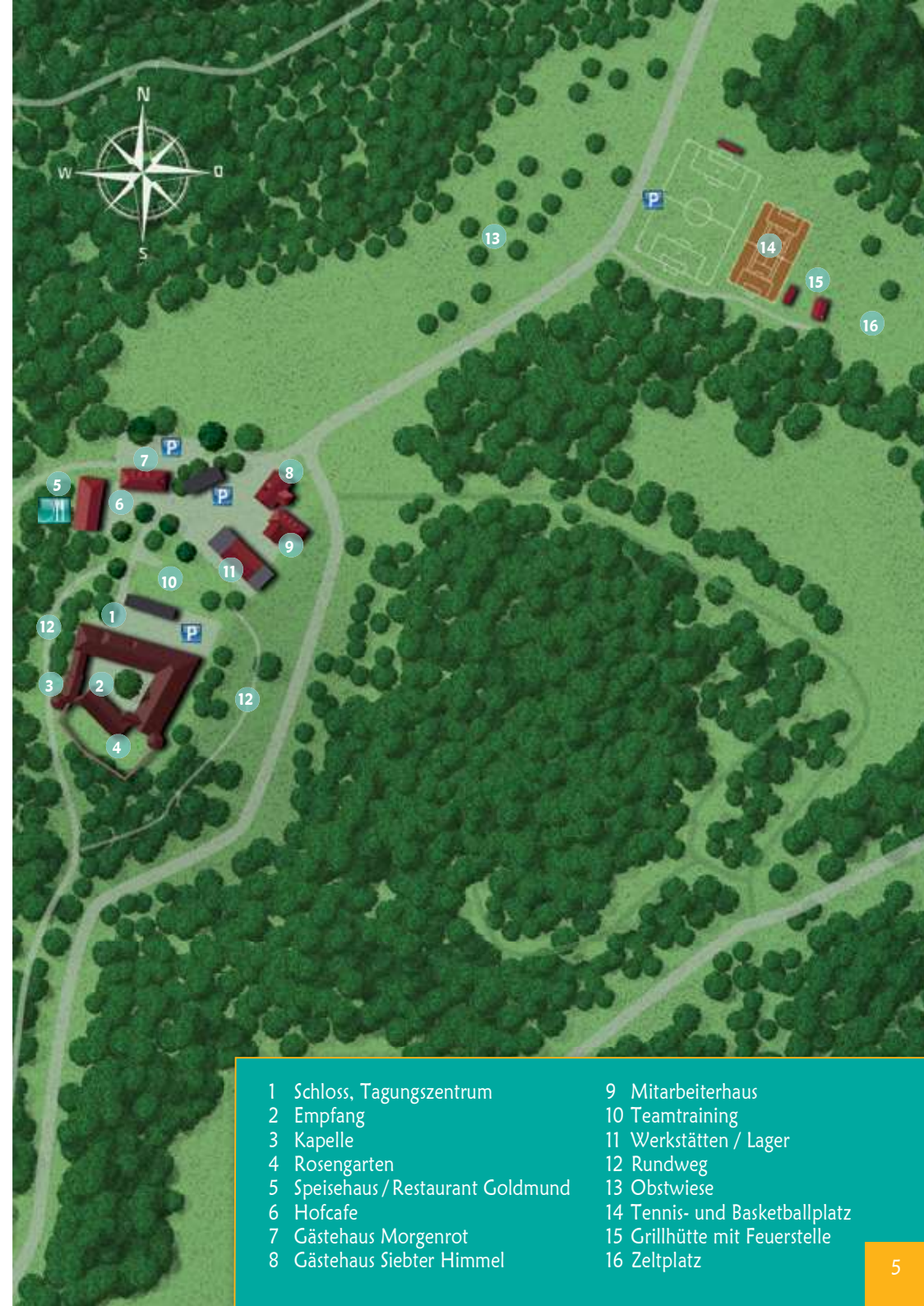
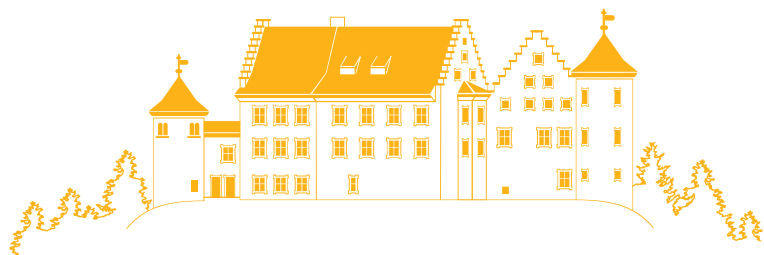


Liebe Gäste

Mit der Wahl von Schloss Hohenfels entscheiden sie sich für einen Ort, der große Geschichte geschrieben hat. Der aber zugleich auch sämtliche Annehmlichkeiten des modernen Lebens in der Gegenwart vorweisen kann. Die Lage von Schloss Hohenfels in seiner Nähe zum Bodensee zaubert zudem den Flair der „deutschen Südsee“ hervor. Mit seiner Alleinlage fernab vom Trubel des Alltags, hoch auf einem Felsensporn, rings umgeben von purer Natur dürfen sie darüber hinaus eintauchen in neue Welten. Welten, in denen die Uhren langsamer ticken und die Sinne geschärft werden für den wahren Sinn eines „guten Lebens“. Denn immerhin, Schloss Hohenfels ist die erste Destination der neu entstehenden Weltenwandler-Bewegung. So wollen wir diesen Ort mit ihnen teilen, ebenso auch unser Herzensanliegen - um gemeinsam die Welt ein Stück menschlicher, geschwisterlicher und nachhaltiger zu machen. In diesem Sinne laden wir sie herzlich ein, ihre Tagung, Training, Hochzeit oder Seminar auf Schloss Hohenfels zu veranstalten!



- | | |
|------------------------------------|--------------------------------|
| 1 Schloss, Tagungszentrum | 9 Mitarbeiterhaus |
| 2 Empfang | 10 Teamtraining |
| 3 Kapelle | 11 Werkstätten / Lager |
| 4 Rosengarten | 12 Rundweg |
| 5 Speisehaus / Restaurant Goldmund | 13 Obstwiese |
| 6 Hofcafe | 14 Tennis- und Basketballplatz |
| 7 Gästehaus Morgenrot | 15 Grillhütte mit Feuerstelle |
| 8 Gästehaus Siebter Himmel | 16 Zeltplatz |